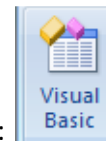
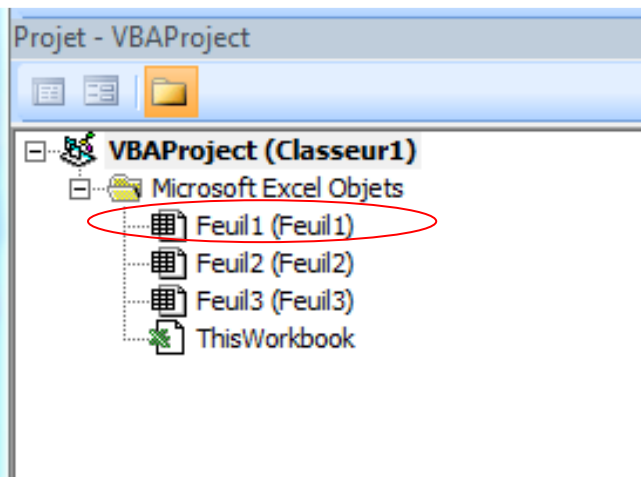


Pour installer **“microsoft date and time picker control”** dans Excel, suivre la procédure suivante :

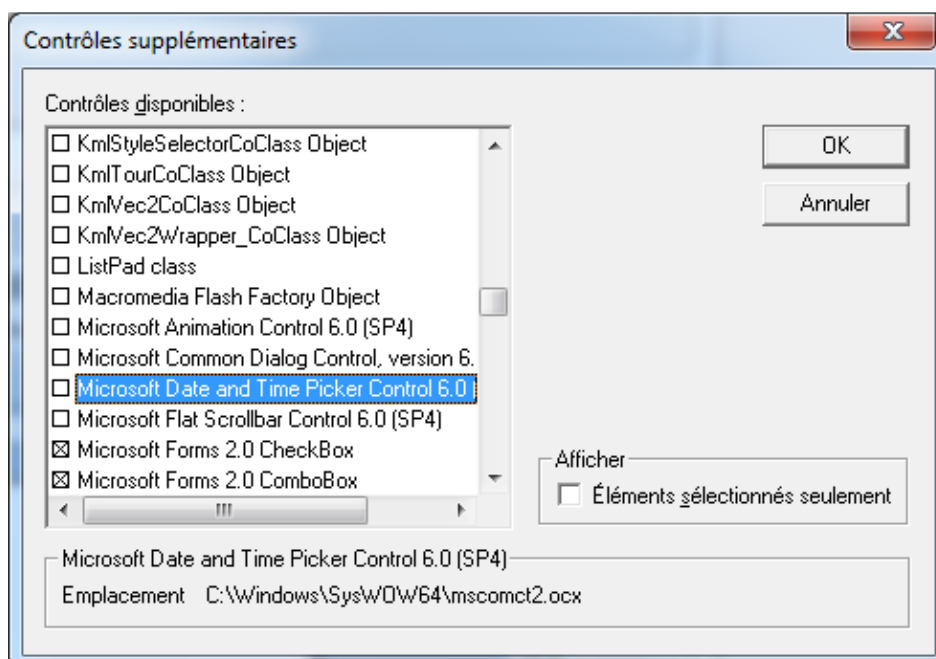
1. Ouvrir un nouveau classeur ;
2. Dans la barre menu, sélectionner l’onglet « Développeur » ;



3. Puis toujours dans la barre menu, cliquer sur l’icône « Visual Basic » :
4. A l’affichage du « projet – VBAProject » :

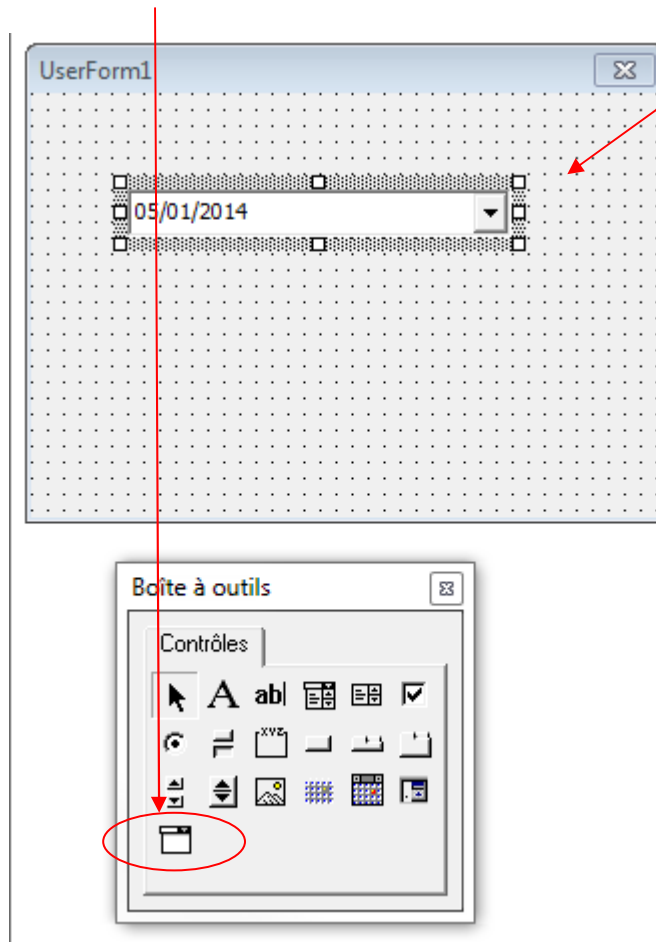


5. Effectuer un clic droit sur n’importe quelle feuille, puis sélectionner « Insertion », puis « Userform ».
6. Dans la barre de menu, cliquer sur « Outils », puis sur « Contrôles supplémentaires... ».
7. Faire glisser l’ascenseur vertical jusqu’à « microsoft date and time picker control »,



8. Cocher le contrôle, puis valider Ok.

9. Le contrôle s'affiche dans la boîte à outils et peut donc être ajouté dans un Userform.



Enregistrer une macro.

Fin de la procédure.

Cagouman